

## 屏東縣政府 函

地址：900219屏東縣屏東市自由路527號  
承辦人：呂壬豪  
電話：08-7320415分機3653  
傳真：08-7322779  
電子信箱：a002300@oa.pthg.gov.tw

受文者：屏東縣屏東市勝利國民小學

發文日期：中華民國111年3月8日

發文字號：屏府教學字第11109350100號

速別：普通件

密等及解密條件或保密期限：

附件：如說明三 (3942972\_11109350100\_1\_3942972\_11109350100\_1.jpg)

主旨：有關財團法人國家實驗研究院辦理2022年「全國科學探究  
競賽-這樣教我就懂」相關資訊，詳如說明，請查照。

說明：

一、依據教育部國民及學前教育署111年3月8日臺教國署高字第  
1110028375號函辦理。

二、旨揭經賽相關資訊如下：

(一)由教育部國民及學前教育署及科技部國家實驗研究院指  
導，並由國家高速網路與計算中心(以下簡稱國網中  
心)、國立自然科學博物館、國立臺灣科學教育館、國立  
科學工藝博物館、國立海洋生物博物館及國立海洋科技  
博物館共同辦理，邀請對科學有興趣之師生，透過科學  
問題發想、資料收集與理解、探究及表達，以科學的角  
度解答來解決生活議題，培養科學敘事能力。

(二)競賽組別分為國小組(三至六年級)、國中組、高中組、  
教師組、大專/社會組及海洋科學組。另為鼓勵女性、新  
二代及原住民學生參與科學探究，設有加分機制。



(三)競賽報名時間至111年4月10日(日)止。

(四)作品繳交時間至111年4月11日(一)中午12時止。

(五)初賽為線上評比，取前六強進入複賽並於111年6月11日

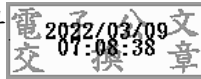
(六)假國立科學工藝博物館舉辦現場報告(因嚴重特殊傳染性肺炎疫情關係，主辦單位保留調整時間及地點之權利)。

(六)報名資訊、競賽方式與獎勵等相關資料請參閱附件或計畫網站(官網：<http://sciexplore.colife.org.tw/>；粉絲專頁：<https://www.facebook.com/ScitechvistaFair/>)。相關事宜如有疑義，請逕洽國網中心(蔣先生，電子信箱：[sciexplore.tw@gmail.com](mailto:sciexplore.tw@gmail.com))。

三、檢附競賽宣傳海報1份。

正本：各高國中、各國小、國立屏東大學附設實驗國民小學

副本：本府教育處教學發展科



本案依分層負責規定授權業務主管決行